

Set base telaio

Il **Set base telaio** fornisce una copertura in lamiera e garantisce il fissaggio al tetto. Può essere ampliata in verticale e orizzontale utilizzando gli appositi ampliamenti di diverse dimensioni.

Caratteristiche

- Dimensioni stabili grazie alle lamiere di bordo
- Drenaggio ottimizzato.

Guarnizione

La **Guarnizione** in EPDM, viene utilizzata per sigillare lo spazio tra il lato inferiore del modulo fotovoltaico ed i montanti per montaggio Integrato nel tetto (Art. N° 221 632 e 221 633)

Caratteristiche

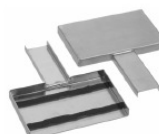
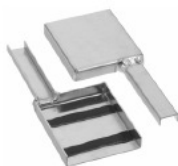
- Resistente alla temperatura e alle radiazioni UV.
- Semplice e facile montaggio
- Doppia tenuta per un'ottima impermeabilizzazione dei moduli



Montante centrale integrato nel tetto

Listello

Il **Listello doppio**, viene utilizzato come correntino per il fissaggio dei moduli fotovoltaici al montante integrato nel tetto e per la chiusura della fuga tra due moduli fotovoltaici, viene posizionato tra i moduli e sul bordo superiore del campo fotovoltaico.



Lamiera laterale di giunzione

La **Lamiera laterale di giunzione** viene utilizzata per l'ampliamento verticale del montante laterale nel sistema di montaggio Integrato nel tetto.

Lamiera centrale di giunzione

La **Lamiera centrale di giunzione** viene utilizzata per l'ampliamento verticale del montante centrale nel sistema di montaggio Integrato nel tetto.